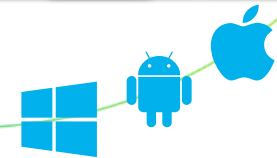
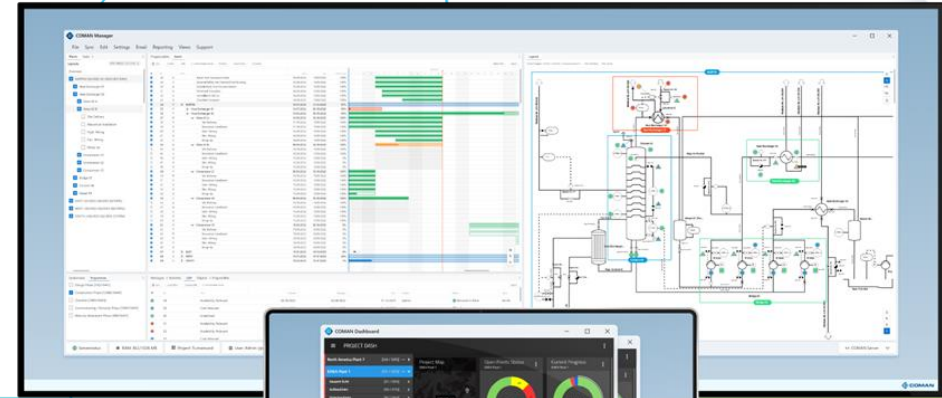




Erfasse den Fortschritt

Projektmanagement der nächsten Generation

Collaboration Management Software für die Industrie



Was ist COMAN?

Projektmanagement-Software
einer neuen Generation



#WirSindCOMAN



Gegründet im Jahr 2018 als "Spin-off" eines deutschen Forschungs- und Entwicklungsunternehmens.



Hauptsitz in Stendal (DE); mit Niederlassungen in Berlin (2021, DE) und Chicago (2022, US).



25 CO-Männer und CO-Frauen, und es werden immer mehr.



Ausgezeichnet in Deutschland mit TOP100 Innovator 2021, dem Großem Preis des Mittelstandes, Hugo-Junkers-Preis, HiCool Entrepreneurship und vielen mehr.

Timur Ripke
CEO & Mitgründer



Sven Kägebein
CEO & Mitgründer



#Unsere Kunden



and many more...

Unsere Kunden kommen hauptsächlich aus dem Maschinen- und Anlagenbau, der Prozessindustrie, den öffentlichen Versorgungsbetrieben und der Energieversorgung.

AKKODiS

THOST.
PROJEKTMANAGEMENT

inpro Tiba #UnserePartner
BearingPoint.

mveo

#UnserNetzwerk



Das Problem

...mit komplexem Projektmanagement

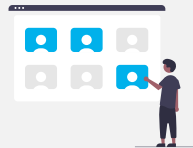


Vier Herausforderungen

1. Digitalisierung und die Komplexität der Projekte nehmen zu, aber die Werkzeuge bleiben dieselben.



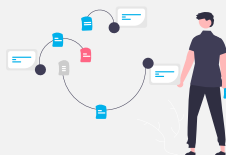
2. Die Diversifizierung von Gewerken, Aufgaben und Komponenten führt zu einer immer größeren Zahl von Projektbeteiligten.



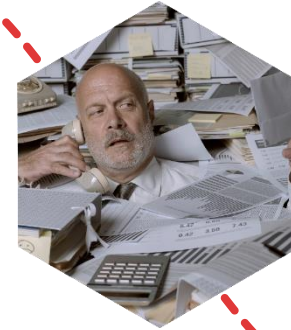
3. Ständig steigender Kostendruck bei kaum vorhandenen Einsparungen im manuellen Aufwand.



4. Industrie 4.0 zielt auf die Durchgängigkeit der Daten in den Produktlebenszyklus- und Produktprozess-Ressourcen ab.



Unser Alltag ist bereits digital.

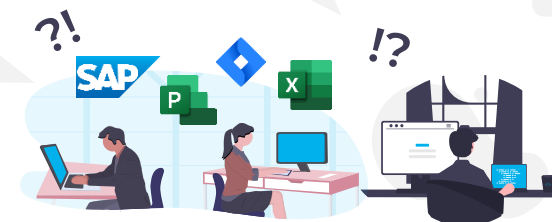
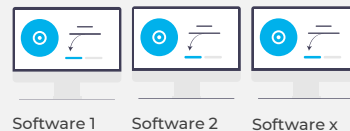
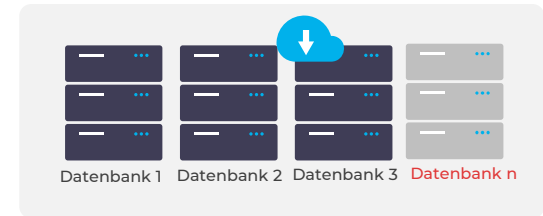
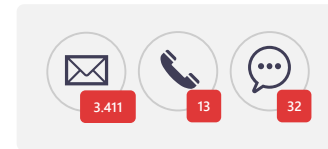


...aber unser Projektmanagement ändert sich nicht entsprechend.



Das ist Projektmanagement im Jahr 2023 - ernsthaft?

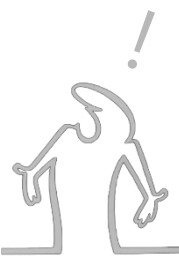
Wie Sie heute immer noch arbeiten



WIE

Fit für's Digitale Arbeiten

...durch Import, Anreicherung und Synchronisation







Mit einer einzigen Plattform

...unsere Single-Source-of-Truth als zentraler Projektdaten-Hub







COMAN Manager

-  Projektdaten **zentralisieren**.
-  **Verwalten** von Rollen, Rechten, Sichten und Benutzern.
-  **Koordinierung** der Teams, Überwachung der tägl. Aufgaben und Probleme.
-  **Eintragen** von Zeitplanänderungen, ohne Listen prüfen zu müssen.







COMAN Dashboard

-  Die **wichtigsten Informationen** aggregiert, gebündelt und aufbereitet.
-  **Verständliche Diagramme** bieten immer eine aktuelle Projektbewertung.
-  Überwachen der Anzahl erfasster offener Punkte, **Abarbeitung kontrollieren**.
-  Daten über alle Ebenen hinweg werden **automatisch zusammengefasst**.







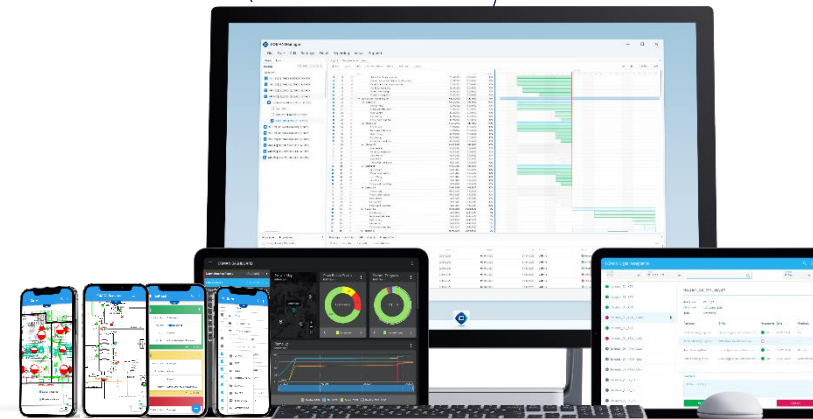
COMAN Mobile

-  Verfolgung von **Meilensteinen**, Aufzeichnung des Fortschritts und Änderung des Zeitplans.
-  **Checklisten**, Messberichte und Protokolle - kein Papier mehr.
-  Erfassen **offener Punkte**, Klassifizierung von Mängeln, Zuweisung an Verantwortliche.
-  Kein Netz? Kein Problem! **Daten lokal** speichern und später hochladen.



COMAN Digitale Abnahme

-  **Bestätigen** oder **Ablehnen** mit nur wenigen Klicks, auch unterwegs.
-  Warum sind Genehmigungen nicht erteilt? Wie weit ist **die Freigabe**?
-  Noch Fragen? **Besprechen** Sie sich direkt in der Anwendung.
-  Einzigartige Signatur und revisions-sichere Abnahmen – ohne Zettel & Stift.



Tablet / Mobile
iOS & Android



Browser auf allen
Betriebssystemen



Windows
Desktop / Laptop



Cloud oder internes
Hosting (On-Premises)

VERTRAUEN

Was unsere Kunden sagen

...und wir lieben sie!



„Wir haben **70 % weniger Offene Punkte** und damit eine massiv höhere Produktqualität nach der Inbetriebnahme.“

Global Ramp-up Management
Mercedes-Benz Cars



„Wir sparen über **60%** bei den Projektverwaltungs- aufwänden, was über 100k EUR pro Projekt ausmacht!“

Planung und Produktionstechnik
Volkswagen AG



"Wir konnten das Projekt **vier Wochen vor** dem geplanten Start-of-Production abwickeln!"

Planung Motorenbau
BMW AG



„**1 Sekunde**, um den gesamten Projekt- status zu erfassen - unabhängig von der Größe des Projekts!“

Stadtwerke München

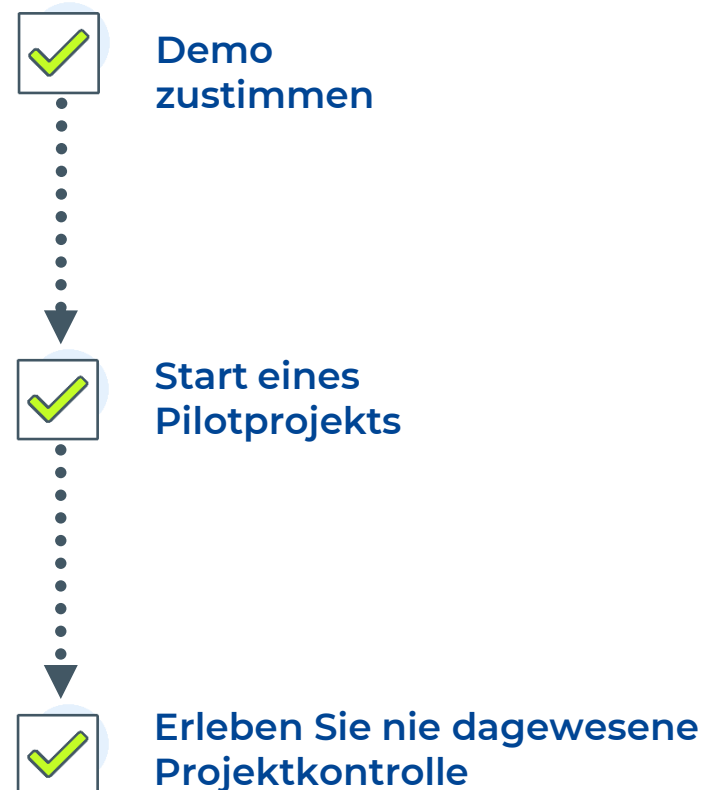


"Nie dagewesene **Transparenz. Wir sind stets pünktlich!,,**

Baustellenleitung
Achenbach Buschhütten
GmbH & Co. KG

Drei kleine Schritte bis zum Test

Es ist nur ein Datenimport und keine Raketenwissenschaft



Let's
get
in
touch!

Jens Theberath

Director Sales

Tel.: +49 151 554 630 65
E-Mail: j.theberath@coman-software.com

www.coman-software.com

[Buchten Sie ein Treffen online](#)