

Die Digitalisierung auf Baustellen unterstützt das Lean-Construction-Management

Die Prozessmanagement-Software »Coman« sorgt für effiziente Abläufe von der Planung bis hin zur Baustelle.

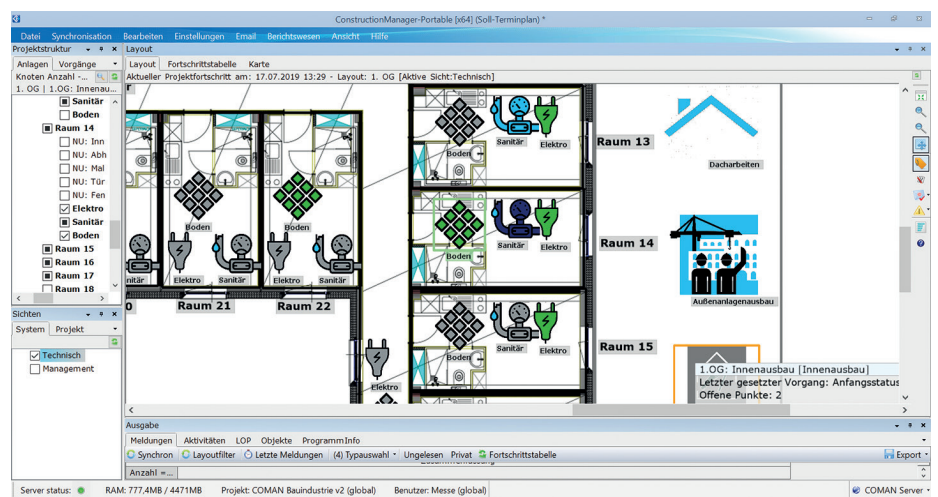
Bauprojekte sind aus vielerlei Gründen im Laufe der Zeit immer komplexer geworden. Die Anforderungen an einzelne Beteiligte sowie die Abstimmungsprozesse müssen transparent und für alle »in time« verfügbar sein.

Die Zahl der unterschiedlichen Projektbeteiligten und der Kosten-/Zeitdruck nehmen zu, während die Qualität in Bezug auf Prozessabläufe häufig abnimmt. Die Anforderungen an Sicherheit und Nachhaltigkeit sind ebenfalls deutlich gestiegen. Dagegen stehen analoge Arbeitsweisen, mündliche Vereinbarungen und mangelnde Kommunikation zwischen beteiligten Arbeitsgruppen, die effizientes Arbeiten erschweren.

Smarte Verlängerung digitaler Planung bis zur Baustelle

Building Information Modeling (BIM) ermöglicht die detaillierte Darstellung relevanter Bauwerksdaten in einem 3D-CAD-Modell. Bauleiter und Projektmanager von Großbauten nutzen daher seit Jahren das »Last Planner«-System, das auf Austausch und Zusammenarbeit von Abteilungen setzt und interdisziplinäres Planen fördert. Bisher findet »Last Planner« jedoch hauptsächlich analoge Anwendung auf Baustellen.

Um das erprobte System effizienter zu gestalten, benötigen Fachkräfte eine



Projektübersicht

Screenshot: Coman

smarte Verlängerung in Form mobiler und offlinefähiger Projektmanagement-Software. Die Verarbeitung von CAD-Daten in der Software schafft Übersicht, ermöglicht mobile Arbeit vor Ort und erlaubt zentrale, arbeitsgruppenübergreifende Dokumentation von Zuständen. Bewährte Lean-Construction-Methoden, auf denen auch »Last Planner« fußt, verändern sich dadurch nicht, sondern verschlanken durch Digitalisierung zusätzlich.

Software unterstützt Teamwork

Die Softwarelösung »Coman« visualisiert die gesamte Prozesskette von Beschaffung über Aufbau bis Fertigstellung in Echtzeit mittels grafischer »Smart Objects« und verknüpft Ter-

minplanungen involvierter Parteien, Mängeltracking sowie Fortschrittsprozesse in einer zentralen Datenbasis. Durchgängig digitalisiert, zeigt sie Planabweichungen umgehend an und ermöglicht frühzeitiges Beheben von Fehlentwicklungen. Farbige und grafische Codierungen informieren leicht verständlich über den Status ausstehender Aufgaben. Durch die ganzheitliche Abbildung eines Projekts inklusive der digitalen Abbildung relevanter CAD-Layouts stimmen Teams einzelne Arbeitsschritte aufeinander ab und arbeiten besser miteinander. ■