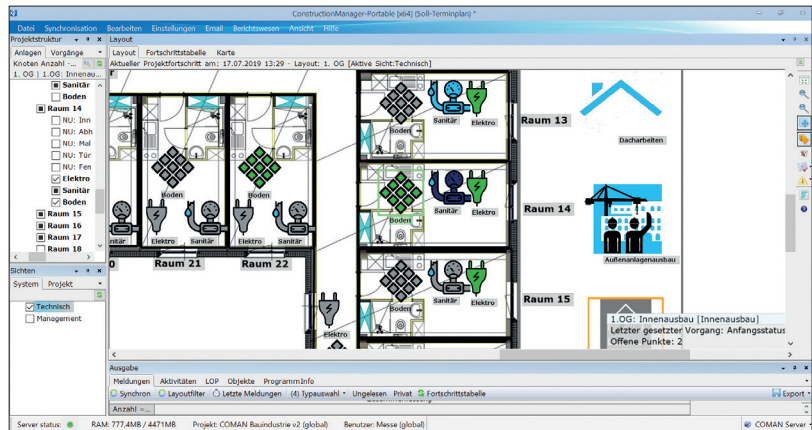


Effektives Prozessmanagement mit Coman Steuerung von Großbaustellen

Digitale Neuerungen und etablierte Planungsmethoden verbessern die Steuerung von Großbauprojekten: Zum einen ermöglicht Building Information Modeling (BIM) die detaillierte Darstellung relevanter Bauwerksdaten in einem 3-D-CAD-Modell. Und zum anderen nutzen Bauleiter und Projektmanager seit Jahren das »Last Planner System«, das auf Zusammenarbeit und Austausch einzelner Abteilungen setzt und ressourcensparendes, interdisziplinäres Planen fördert. Das System wickelt Großprojekte ab, schlägt eine Brücke zwischen Vorplanung und tatsächlichen Arbeitsprozessen, schafft Vertrauen unter Teams und hilft hochwertige Projekte fristgerecht zu realisieren.

Coman sorgt hier nun für Synergien zwischen Arbeitsgruppen: Die Software visualisiert die gesamte Prozesskette des Bauprojekts von der Beschaffung bis zur Fertigstellung in Echtzeit mittels graphischer Smart Object und verknüpft zudem die Terminplanungen involvierter Parteien, das Mängeltracking sowie Fortschrittsprozesse in einer zentralen Datenbasis.



■ Dokumentation des Baufortschritts
© Coman Software GmbH

Durchgängig digitalisiert, zeigt sie Planabweichungen umgehend an und ermöglicht derart ein frühzeitiges Beheben von Fehlentwicklungen, wobei farbige und graphische Codierungen über den Status ausstehender Aufgaben informieren. Durch die ganzheitliche Abbildung eines Projekts inklusive der digitalen Berücksichtigung relevanter CAD-Layouts stimmen Teams also einzelne Vorgehens-

schritte aufeinander ab und wirken dergestalt mit- statt gegeneinander. Ob auf der Baustelle oder im Büro, am Computer oder am Tablet: Mit Coman bearbeiten Verantwortliche agil Deadlines, Zuständigkeiten und noch zu erledigende Aufgaben.

www.coman-software.com